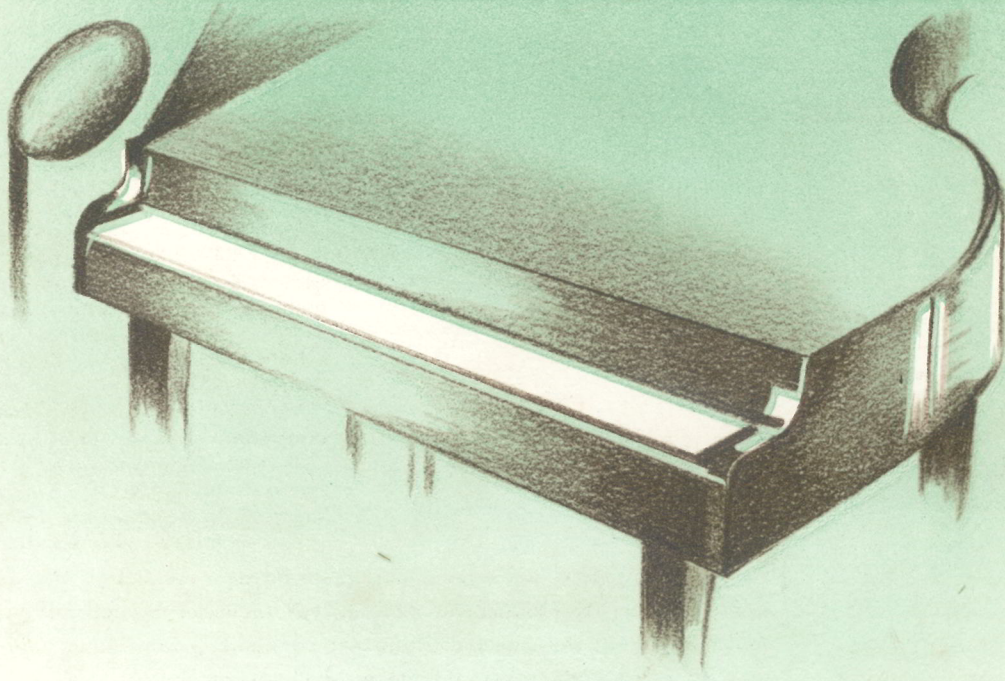


# AETHER-KLANKEN





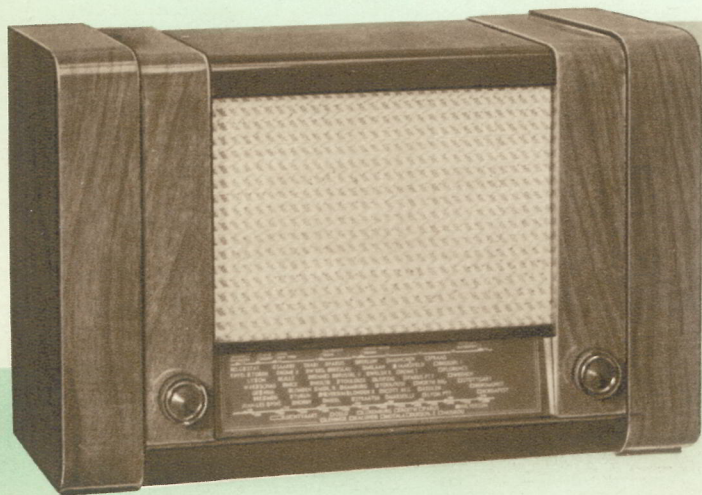
## type AK 404

Vlijmscherpe selectiviteit, natuurgetrouwe, krachtige weergave en eenvoudige bediening, eigenschappen welke tot op heden slechts in veel duurdere radio-apparaten aanwezig waren, zijn thans op ideale wijze in de AK 404 verenigd. De in sierlijke lijnen uitgevoerde notenhouten kast helpt bovendien de klankrijke weergave bevorderen. Dit apparaat brengt voortreffelijke radio-ontvangst nu onder ieders bereik.

f 115.00

Enkele voornaamste kenmerken: Superheterodyne schakeling; drie golfbereiken: 13—51 m, 175—580 m, 750—2000 m; physiologische volumeregeling; gering stroomverbruik; zes omschakelbare netspanningen; de nieuwste Philipslampen.

## AETHERKRUISER RADIO

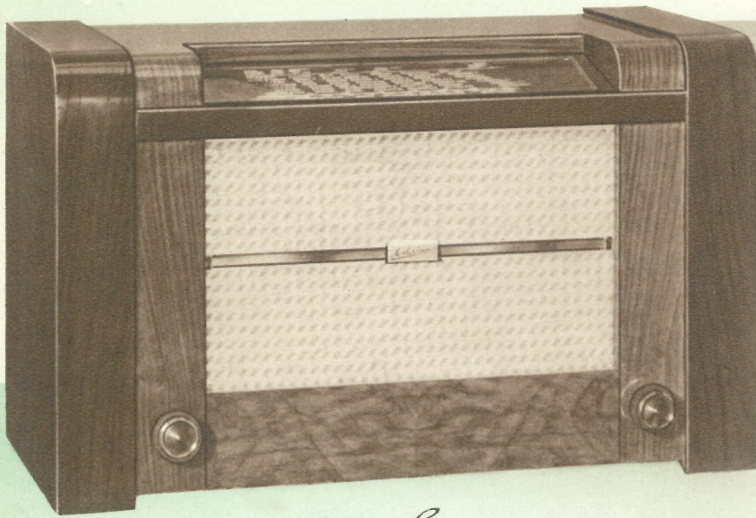


## type AK 400

Veeleischende luisteraars vinden in de AK 400 alle eigenschappen van een modern radio-apparaat. De vernuftige tweeknops bediening en de groote overzichtelijke stationsnamenschaal waarborgen snelle en nauwkeurige afstemming. De variabele selectiviteit en laagfrequente tegenkoppeling zorgen voor ongekend natuurgetrouwe weergave. De krachtige permanent-dynamische luidspreker vindt in de artistieke notenhouten kast een idealen klankbodem.

f 135.00

Enkele voornaamste kenmerken: Superheterodyne schakeling; drie golfbereiken: 13—51 m, 175—580 m, 750—2000 m; variabele selectiviteit; laagfrequente tegenkoppeling; zes omschakelbare netspanningen; aansluiting voor gramfoon en extra luidspreker; de nieuwste Philipslampen.



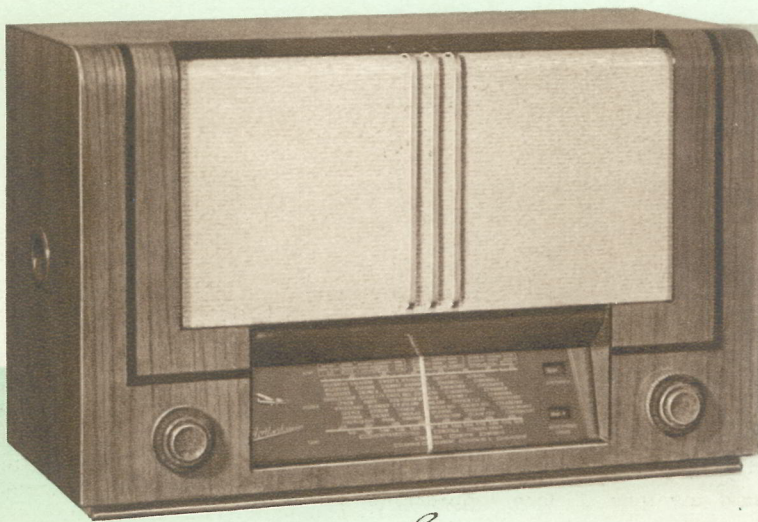
type **AK 40T**

Vooruitstrevende Nederlandsche radio-ingenieurs hebben met de constructie van de AK 40T een mijlpaal in de geschiedenis der radiotechniek bereikt. In dit apparaat is alles geconcentreerd op het bereiken van schoonheid en zuiverheid van klanken. Bovendien bevat de AK 40T tal van andere verfijningen, zooals traps-gewijze regelbare selectiviteit, tegenkoppeling en zichtbare afstemming. Een luxe notenhouten kast omsluit dit technisch volmaakte apparaat.

f 157.00

Enkele voornamste kenmerken: Superheterodyne schakeling; drie golfbereiken: 13—51 m, 175—580 m, 750—2000 m; automatische instelling van de twee voornaamste Nederlandsche stations; groote gevoeligheid; variabele selectiviteit, gecombineerd met toonregeling; laagfrequente tegenkoppeling; de nieuwste Philipslampen.

## AETHERKRUISER RADIO

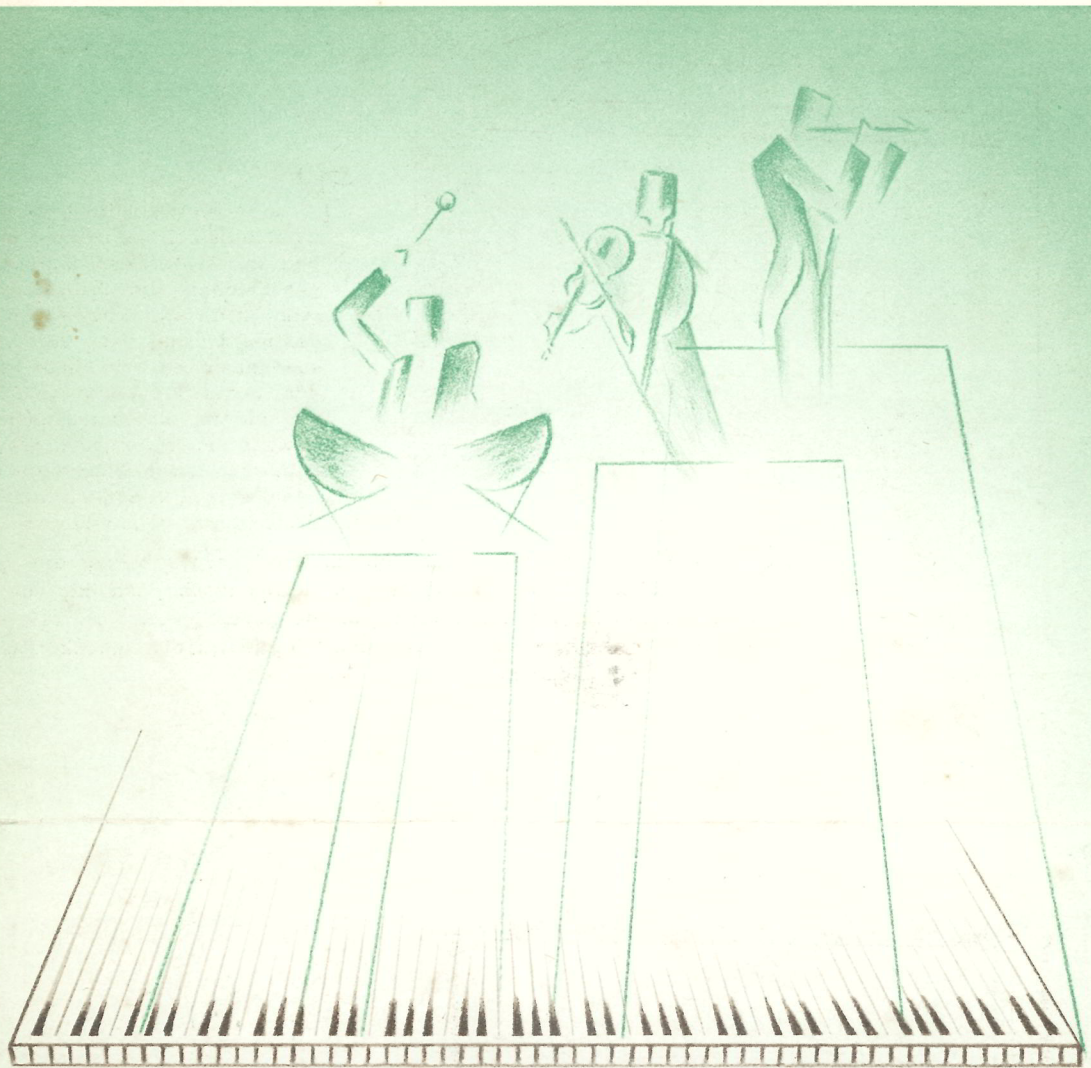


type **AK 391B**

Voor hen die afgelegen wonen, zonder het comfort van electrisch licht, is de Aetherkruiser AK 391 B speciaal geconstrueerd. Met een 2 Volts accu en een anodebatterij van 150 Volt als stroombronnen, waarborgt dit apparaat dezelfde voortreffelijke radio-ontvangst als met een Aetherkruiser, welke op het lichtnet is aangesloten. Het stroomverbruik uit de anodebatterij is slechts 8 milli-Ampère. Dank zij de AK 391 B is uitstekende radio-ontvangst nu overal mogelijk.

f 139.00

Enkele bijzondere kenmerken: Superheterodyne schakeling; drie golfbereiken: 13—51 m, 175—580 m, 750—2000 m; variabele selectiviteit; permanent-dynamische luidspreker; uitschakelbare spaarschakeling; uitschakelbare schaalverlichting; de nieuwste Philipslampen.



## VAN PAUKEN TOT PICOLO-FLUIT

reproduceert ieder Aetherkruiser radio-apparaat alle klanken in hunne harmonische volgorde. De laagfrequente tegenkoppeling brengt de vervorming, welke in ieder radio-apparaat aanwezig is, beneden de hoorbaarheidsgrens; de variabele selectiviteit voorkomt, dat de hoogste registers worden afgesneden. Wanneer de allerhoogste eischen gesteld worden aan onvervormde natuurgetrouwe weergave, dan is een Aetherkruiser het radio-apparaat bij uitnemendheid.

Koopt daarom geen radio-apparaat alvorens U deze topprestatie der Nederlandsche Radio-Industrie heeft gehoord.

**Vraagt vrijblijvend en gratis demonstratie bij:**